

ひとりごと” 今月は 受付 杉岡 です

ひとりごと



今月は 受付 杉岡 です

一般的な 義歯が出来上がるまでの道のり



義歯(入れ歯)は義手や義足と同じく、本物の歯ではありません。髪の毛1本でもすぐ感じるくらいお口の中は繊細です。残念ながら自身の歯に勝る義歯(入れ歯)はないと思います... でも食べることで幸せですよ♥ 皆様が美味しく食べることが出来て、幸せな笑顔でいていただけるように院長はじめ、スタッフ一同 最善を尽くします!!

イラスト... スタッフ鳥淵瑠那, 松下遙



新年あけましておめでとうございます

新年あけましておめでとうございます。



半年前より告知させていただいた通り、本年より診療終了時間が変更になります

平日の終了時間が18:30 → 18:00に変更になります

(最終受付午後 5 時 30 分)

杉岡歯科医院は開業 23 年目を迎えます。おかげさまで長年勤務して下さるスタッフも多く、入社当時独身だったスタッフが、結婚し、お子様ができ生活環境も変わっていきます

小さなお子様のおられるスタッフは必然的に時短勤務になります

早く帰るスタッフも、最後まで残って頑張ってくれているスタッフも、皆が働きやすい環境に！

そのような思いから、今回の診療時間変更を決断しました

夕方に通院して下さっている患者様には大変ご迷惑をおかけしますが、ご理解いただければ幸いです

又今年には医院の増改築工事を行います

スタッフルームを拡充しスタッフが少しでも快適に休める環境づくりをしたいと思えます

又、滅菌・消毒室、カウンセリングコーナーを設けより質の高い医療に提供を目指します

本年も杉岡歯科医院をよろしくお願いいたします

元スタッフが遊びに来てくれました

1/3 休日診療でした

京都府丹波歯科医師会で輪番で行っていて7～8年に1回当番に当たります

今年は7名の患者様が来られました痛みのある方、入れ歯が壊れた方、困られてる方のお役に立ててよかったです

診療終了後、高校生の時にアルバイトにきてくれていたスタッフが遊びに来てくれました

今は東京で歯科衛生士として頑張ってるとの事。

マイクロも使い始めてるようで、成長した彼女に嬉しく思いました😊



上棟式

1/10 医院増改築工事の上棟式でした!

診療を中断して、スタッフも参加

前日は雪、翌日は雨の予報の中、奇跡的に快晴☀️晴れ男は健在です😊

患者様には駐車場・騒音等ご迷惑をおかけいたしました



災害関連死の予防には口腔ケアが重要です

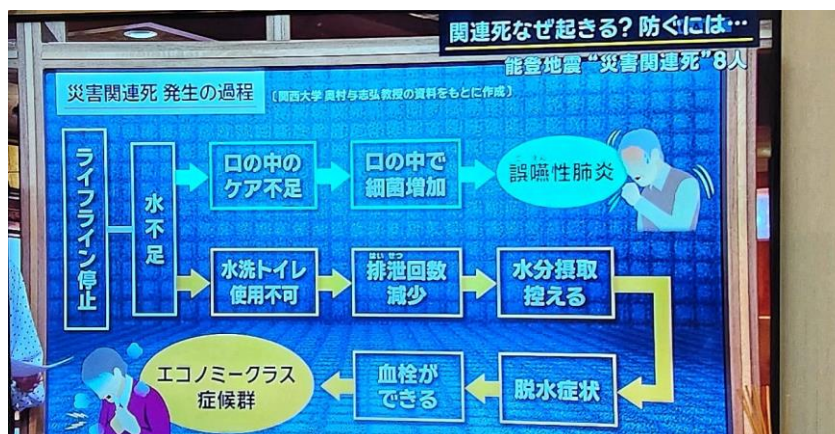
震災関連死の予防に口腔ケアの重要性がメディアでも取り上げられるようになりましたね。

お口の中が不潔になると誤嚥性肺炎の原因になりやすいです。

自治体の皆様、防災用に歯ブラシの備蓄をお願いします。

歯ブラシがない場合は口腔用ウエットティッシュでも代用できます。

写真は報道ステーションの一コマです



看護学校で授業をしてきました

1/17 休診日ですが、福知山医師会看護学校の授業に行ってきました

毎回最後の話は、岡崎好秀先生の講演で伺った「10円玉の価値」

30年位前の話、ある障がい者施設でお金の価値を教える練習をしました

500円、100円、50円、10円、5円、1円

この順番に価値があるのだよと教えて、

ほとんどの子は順番に並べることができたのですが、一人だけ何回教えても10円玉を一番最初に持ってくる子がいました

さて、この子はなぜ10円玉が一番価値があると思ったのでしょうか？

皆さんわかりますか？

答えを考えることによって医療人として相手の気持ちを思いやるきっかけになる話なんです

岡崎先生は岡山大学時代、これを試験問題にされていたそうです

ヒント1

今の話ではなく30年前の話です。今の高校生はわからないかもしれませんが、いや大学生でもわからないかもしれません

ヒント2

10円玉で使える機械です

わかりますか？答えは「公衆電話」ですこの子は10円玉があれば公衆電話でお母さんの声が聞くことができるんですだから10円玉が一番偉いと思ってるんです

医療の世界で働くと、理不尽なことを言う患者さんやわがままな患者さんがおられます。でもどの患者さんでもそのような行動に出るには理由があります。患者さんの立場に立って考え、寄り添う、それが医療の理念だと思います



能登半島地震の募金箱を設置しました

私が会長を務めている京都府丹波歯科医師会で能登半島地震の義援金の募金箱を作成しました！

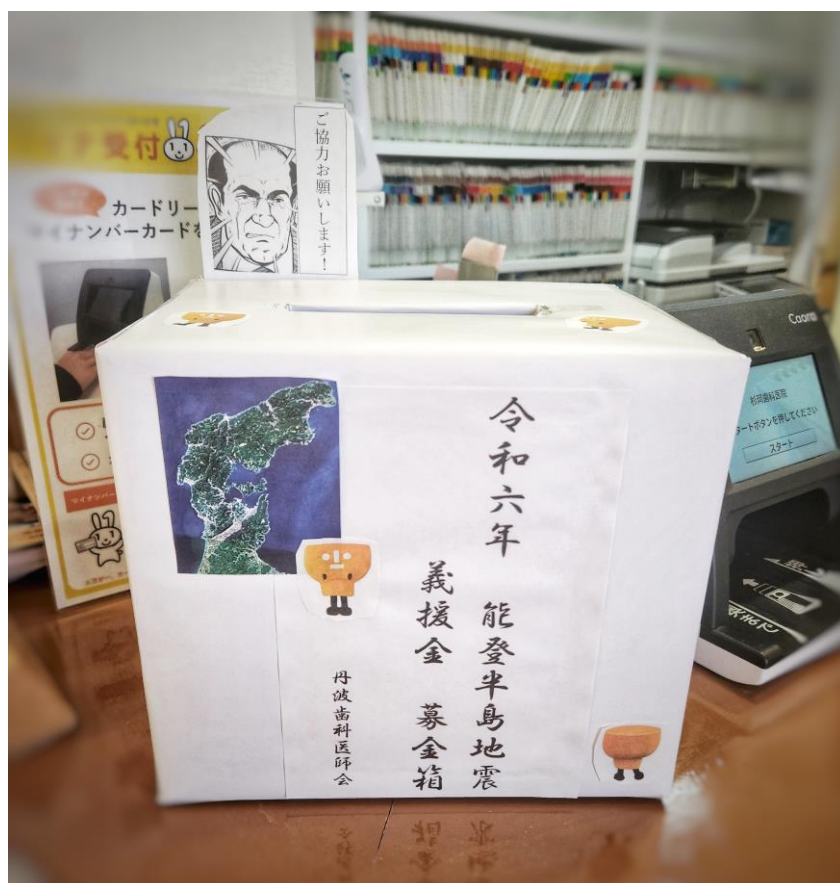
箱についてるルー・テーズ、私をイメージしたらしいですが似てますか笑？

スタッフの反応は微妙というか、ルー・テーズってだれ？という感じでした笑

歯科医師会例会で会員から義援金を集める予定ですが、それまではまずは杉岡歯科医院に設置します

集めた義援金は京都府歯科医師会で取りまとめて、被災地に送る予定です

ご協力いただける患者様はよろしくお願いいたします



患者様の疑問に答えて

Q: おやつはどのように食べたらいいですか？

A: できれば砂糖が少ないおやつがいいでしょう。おせんべいなど歯ごたえのあるものがお勧めです。最近では砂糖ではなく、キシリトール・マルチトール・パラチノース・カップリングシュガーなどの代替甘味料を使ったおやつもあるので、お試しになってもいいと思います。又、次のようなことにも気をつけましょう。

- 1) ダラダラと食べないで、時間を決めて食べる
- 2) 好きな物ばかり食べない

